

PRACOVNÍ LISTY (6-9 let)

Tygr ussurijský je největší kočkovitou šelmou a jednou z největších žijících pozemních šelem vůbec. Pro svůj imponující vzhled, neobyčejnou sílu a mrštnost je často nazýván „car severské tajgy“.

1. Tygr patří mezi:

a) opice

b) kopytníky

c) šelmy

Hygiena nade vše:

Některé šelmy pravidelně pečují o svou srst. Např. tygr si, podobně jako naše domácí kočka, svou srst několikrát denně olizuje. Naopak domácí pes se s požitkem vyválí ve všem, co alespoň trochu páchne.

2. Proč si tygr a kočka čistí pravidelně srst? Zaškrtněte správnou odpověď.

a) Aby jim srst dobře větrala a oni se v horku nepotili

b) Aby je pach neprozradil při číhání na kořist

c) Aby jim rostla delší srst

d) Aby se líbili svému partnerovi

e) Aby si udrželi jasné barvy

f) Protože jim jejich vlastní srst chutná



3. Některé šelmy kořist štvou, jiné útočí zblízka. Jak loví tygr?

a) svou kořist štve
prudce zaútočí

b) skáče na kořist ze stromu

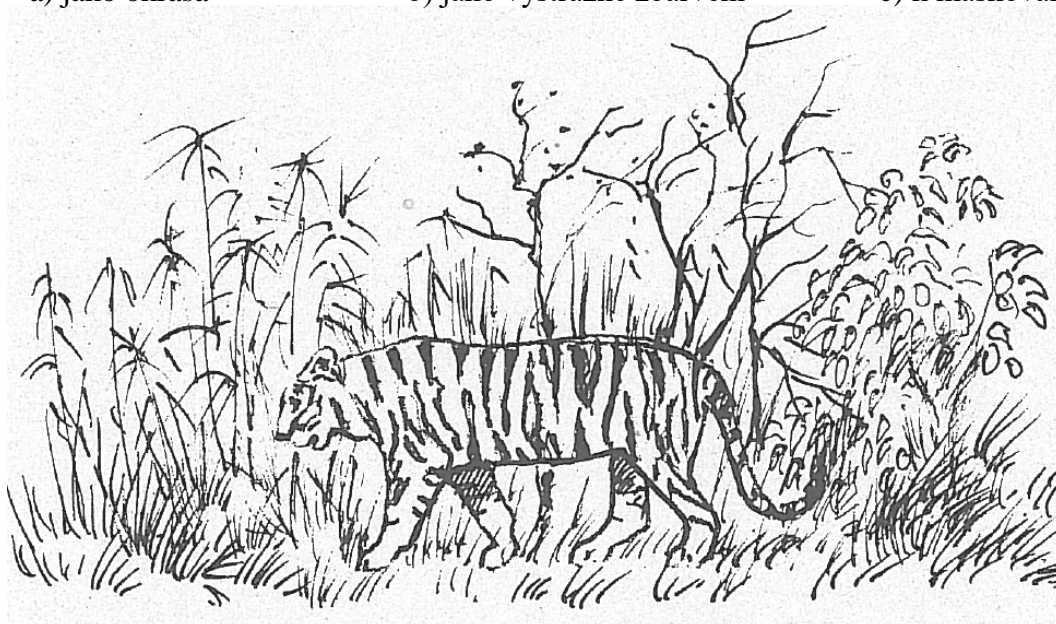
c) připlíží se a

4. Pruhy na těle tygra slouží:

a) jako okrasa

b) jako výstražné zbarvení

c) k maskování



5. Tygr je prstochodec. Na co došlapuje?

a) na prsty

b) na celá chodidla

c) skáče jako klokan

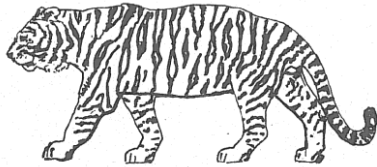
6. Proč má tygr na chodidlech měkká břívška a hustou srst mezi nimi?

a) nedělá za sebou stopy
okolní půdy

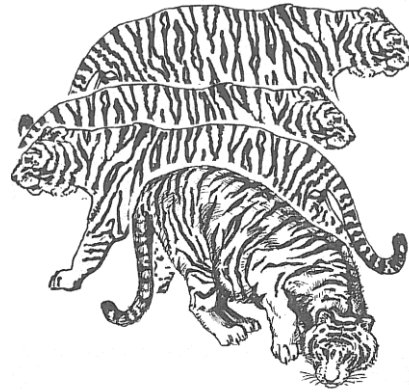
b) pohybuje se téměř potichu

c) vnímá otřesy

7. Jak tygr zpravidla žije? Správný obrázek označte.

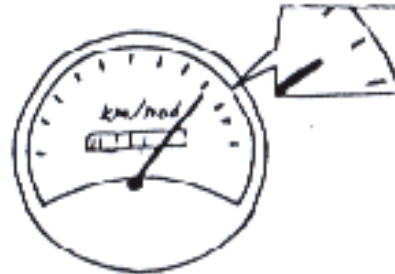


samotářsky

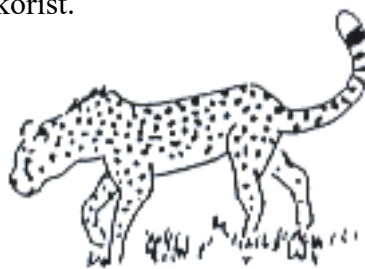


ve velkých rodínách

8. Jakou rychlost by ukazoval tachometr vozidla jedoucího stejnou rychlostí jako útočící gepard? (vepište do rámečku)



9. Spojte šipkami geparda a jeho kořist.



10. Dokreslete zbarvení hlavy geparda.



11. Dokreslete drápy těm šelmám, které je nemají zatažitelné.
Dopomáhají jim drápy k rychlejšímu běhu?-----
(obrázek vlevo dole vám napoví)

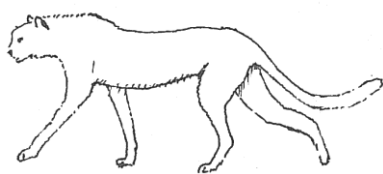


lev

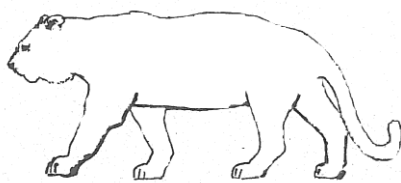
gepard

vlk

12. Dokreslete do následujících siluet zbarvení těla:



gepard



tygr



levhart